

APRÈS-MIDI

ATELIER 1

CONFÉRENCE OFI





ATELIER

1

LA MULTIGESTION : L'ÉMERGENCE D'UN NOUVEL ÉCOSYSTÈME DE GESTION

SSP, une plateforme dédiée pour un service haut de gamme

» Olivier REQUIN

Responsable Développement Plateforme Luxembourg, OFI AM



Introduction

- » Une plateforme de gérants créée par une société de gestion
- » Une plateforme ouverte car basée sur l'expérience de la multigestion
- » Un partenaire sélectionné solide
 - ▶ **JP Morgan Bank Luxembourg S.A.**
 - Administrateur
 - Dépositaire

» Une complémentarité évidente avec la multigestion traditionnelle

Présentation de la plateforme SSP

» La plateforme Single Select Platform en quelques chiffres

- Créée en 2004
- 502 M€ d'encours, 45% de croissance en 2011
- 3 lancements en 2011 pour EUR 132 M d'encours levés
- 12 compartiments
- 9 gérants délégués
- Une grande diversité de classe d'actifs :
 - Actions US
 - Actions Europe
 - Taux inflation
 - Taux émergents
 - Taux devises
 - High Dividend Yield
 - Convertibles internationales
 - ...

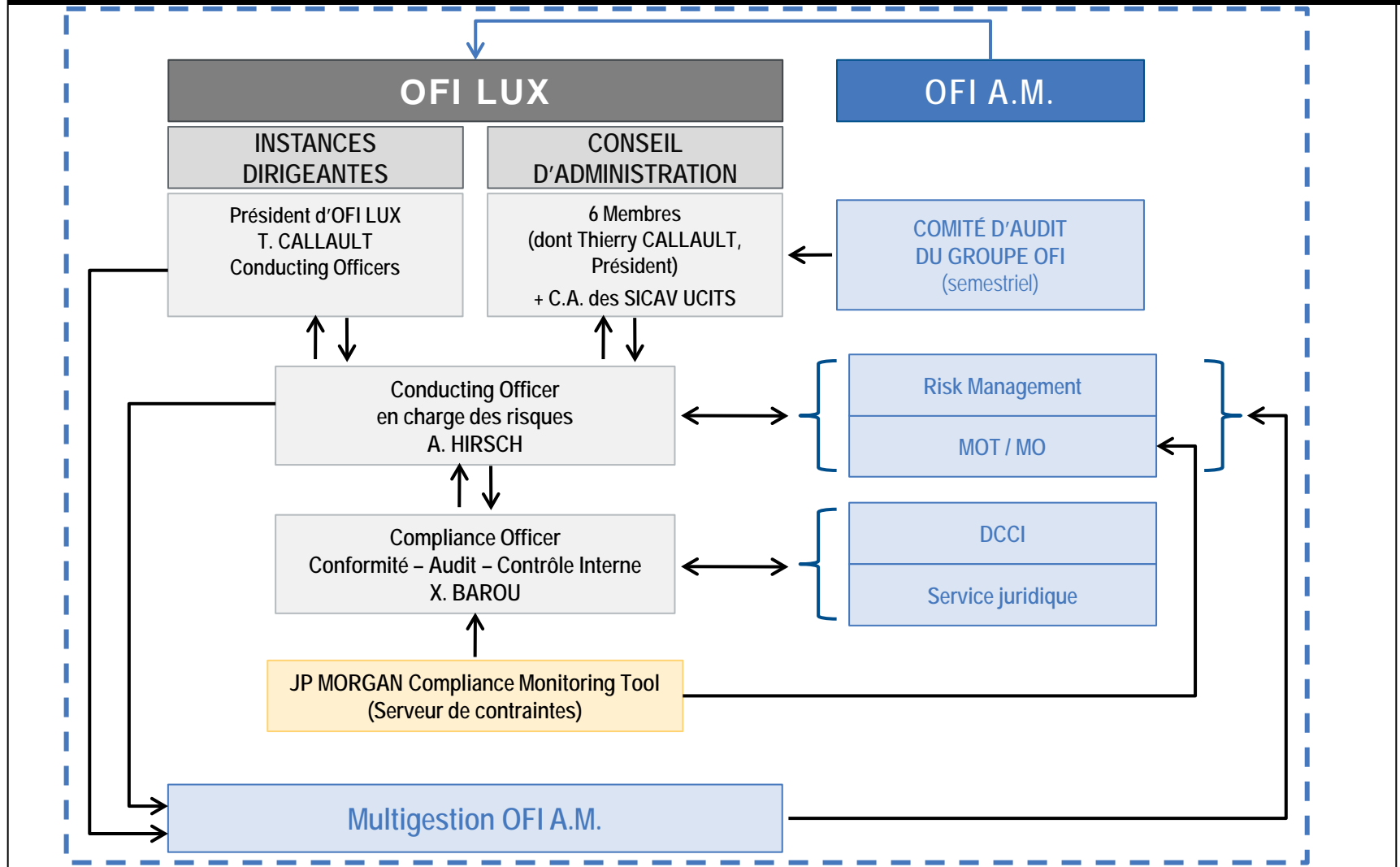
Services proposés

- » **Une sélection rigoureuse de gérants en partenariat avec la multigestion d'OFI AM**
- » **Une maîtrise accrue des risques opérationnels**
 - Directive 512 CSSF
 - Double suivi des ratios UCITS et contraintes
- » **Une lisibilité maximale des performances réalisées**
 - Transparence absolue
 - suivi par un analyste multigérant
 - Réactivité immédiate
- » **Un support juridique pour les gérants délégataires**
 - Investment Management Agreement
 - Encadrement des contrats OTC / prime brokerage
- » **Un service administrateur / dépositaire performant**

Un processus d'on-boarding éprouvé

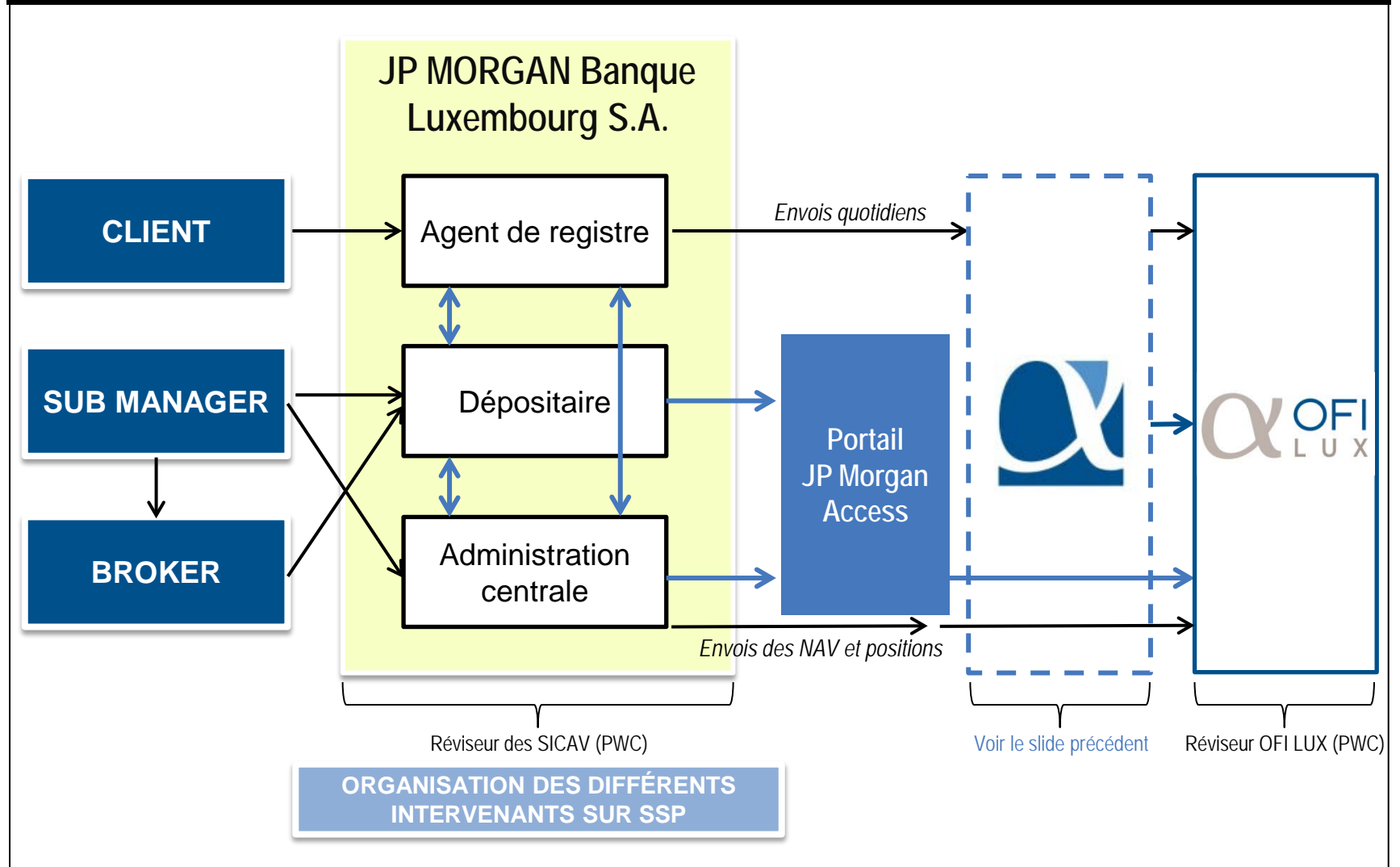
- » **Une sélection expérimentée**
- » **Une intégration maximale avec l'équipe multigestion d'OFI AM**
- » **Un accompagnement dédié au gérant et à sa stratégie**
 - Multigestion
 - Risk Management
 - Middle Office Transverse
 - Service Juridique
- » **Une due diligence approfondie**
 - Leçons tirées du passé

RÔLE DES DIFFÉRENTS INTERVENANTS INTERNES

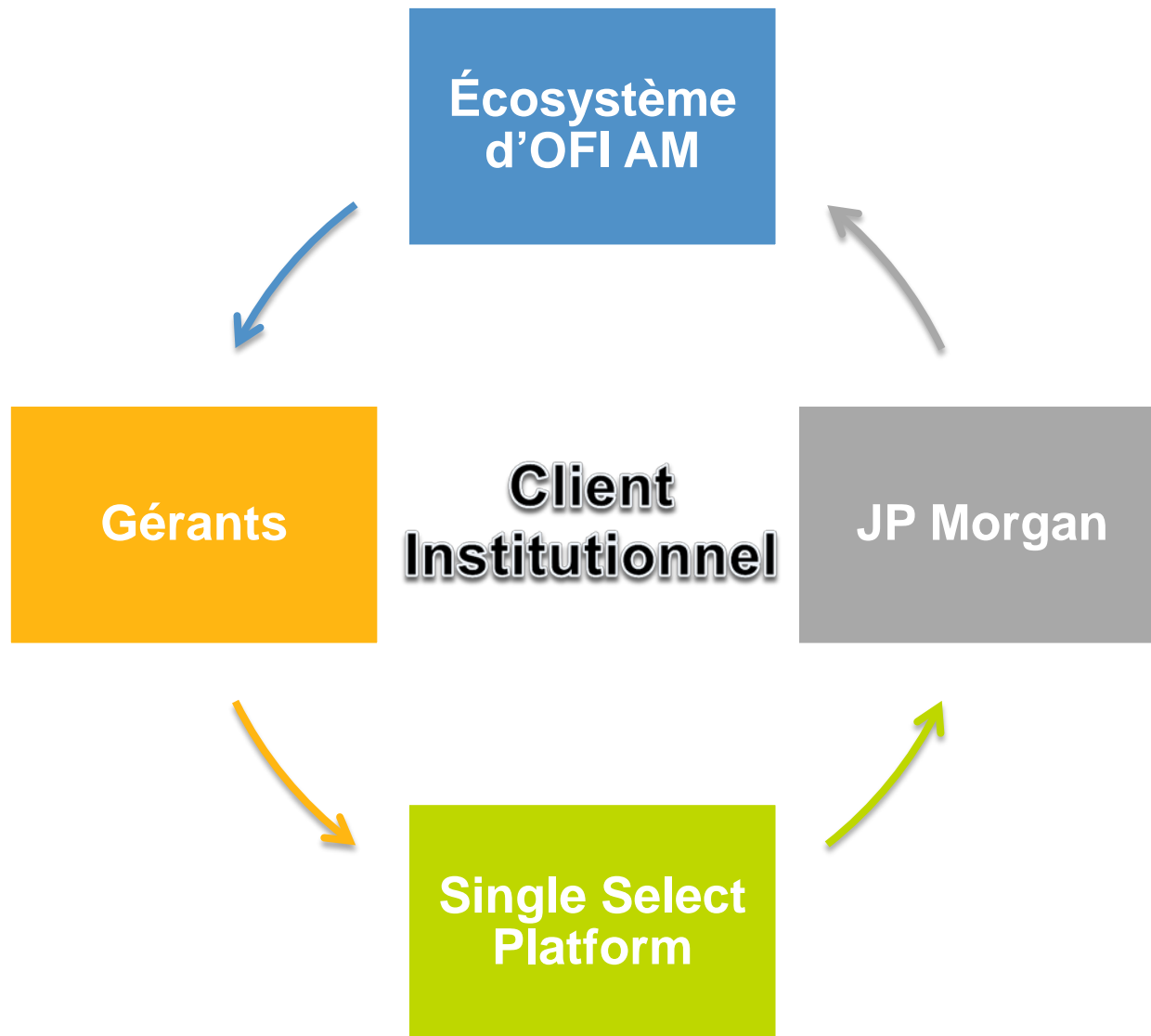


Source : OFI Asset Management / OFI LUX

RÔLE DES DIFFÉRENTS INTERVENANTS EXTERNES



Une intégration efficiente



Les commentaires et analyses contenus dans cette présentation reflètent l'opinion des différents intervenants présents à la Conférence du Groupe OFI sur les marchés et leur évolution à la date de publication, en fonction des informations connues à ce jour. Toute modification demeure réservée. Les informations présentées dans ce document sont transmises à titre purement indicatif et ne sauraient constituer un engagement du Groupe OFI ou des sociétés intervenantes. En conséquence, ni le Groupe OFI ni un intervenant ne sauraient être tenus responsables d'une décision d'investissement ou de désinvestissement prise sur la base des commentaires et/ou analyses présentés dans la présente publication. Ces informations ne constituent en aucun cas ni une sollicitation d'achat ou de vente, ni une recommandation d'achat ou de vente. Toute reproduction ou utilisation non autorisée de ces commentaires et analyses engagera la responsabilité de l'utilisateur et sera susceptible d'entraîner des poursuites. Les informations et les analyses proviennent de sources connues pour être fiables. Toutefois, le Groupe OFI ne garantit pas qu'elles soient exactes ou complètes et ne peut donc être tenu pour responsable des pertes qui pourraient résulter de leur utilisation.

L'attention des souscripteurs potentiels est attirée sur les OPCVM réservés à certains investisseurs tels que les Fonds Communs de Placement à Risques ou les OPCVM de fonds alternatifs dont les règles de souscription sont exposées dans le Livre II, Titre Ier, Chapitre IV du Code monétaire et financier et qui peuvent être plus risqués.

Toute souscription dans les OPCVM présentés dans cette publication doit se faire sur la base du Prospectus complet en vigueur, disponible, pour ce qui concerne les OPCVM du Groupe OFI, sur simple demande auprès d'OFI ASSET MANAGEMENT : 1, rue Vernier – 75017 Paris ou à l'adresse suivante : ofi.newsreport@ofi-am.fr. Les valeurs liquidatives des OPCVM peuvent varier à la hausse comme à la baisse. Le capital n'est pas garanti. Les performances passées ne sont pas un indicateur fiable des performances futures. Les chiffres cités ont trait aux années écoulées.

Le traitement fiscal propre à l'investissement en parts ou actions d'OPCVM dépend de la situation individuelle de chaque client et est susceptible d'être modifié.

Pour plus d'information, veuillez contacter votre interlocuteur habituel chez OFI Asset Management ou visiter notre site Internet : www.ofi-am.fr

OFI ASSET MANAGEMENT

1 rue Vernier, 75017 Paris

Société Anonyme au capital de 3 257 163 €

R.C.S. Paris B 384 940 342

Le porteur du présent document reconnaît avoir pris connaissance des clauses ci-dessus.

Document non contractuel.